

2-3-4

Contenedors de fins
1300 l.

3.900 kg

Pes nominal

PnP

Equip
sense instal·lació

10%

Desnivell màxim



BÚSTIES



Milenium



Europa



EVO



Austral



Cité

CARACTERÍSTIQUES



Bústia

Models Millenium, Europa i Cítè fabricats en Polietilè d' Alta Densitat.

Models EVO i Austral fabricats en Acer galvanizat o Acer Inoxidable.

Disponibles amb boques de vidre, paper i envasos, o tambor simple/doble en capacidats de 30 a 120 litres y obertura mitjançant pedal.

Adaptats a les normatives de accessibilitat més restrictives.

Plataforma

Fabricada en estructura tubular d' acer S275- R y xapa d' acer de 3mm.

Completament galvanizada en calent segons norma ISO 1461.

Acabat de la plataforma en xapa lagrimada 3/5 mm galvanizada en calenta o safata per pavimentar (45mm).

Regulable per adaptar-se a pendients del terreny de fins a un 10 %

Estructura d' elevació

Fabricada en estructura tubular d' acer S275-JR i xapa d' acer de 3mm.

Elevació a través de 2 cilindres hidràulics fabricats en camisa ST-52 i tija cromat fabricat en F-114 de Ø 40 mm. En total 3900 kg d' elevació disponibles.

Equipat amb vàlvules de seguretat paracaigudes i bulons de bloqueig per a tasques de manteniment.

Prefabricat de formigó

Estanc monobloc, fabricat en motlle autovibrado amb formigó HA-35 (C40/50).

Classificació XS3 de acord amb la norma EN 206.

OPERATIVA DE L'EQUIP



Accionament mitjançant acoblament ràpid del camió

L'equip s'opera a través d'una presa ràpida mascle (3/8 ") situada a la plataforma de vianants.

El camió ha d'estar equipat amb una presa femella, connectada al circuit hidràulic de la compactadora capaç de proporcionar 155 bar i 16 l / min.

Temps

15 segons pujada.

15 segons baixada.



Accionament mitjançant centraleta hidràulica

L'equip s'opera a través d'una centraleta hidràulica autònoma i 4kW allotjada en arqueta independent mitjançant un comandament a distància programable.

Aquesta centraleta pot actuar alhora fins per 5 equips (de forma no simultània)

Temps

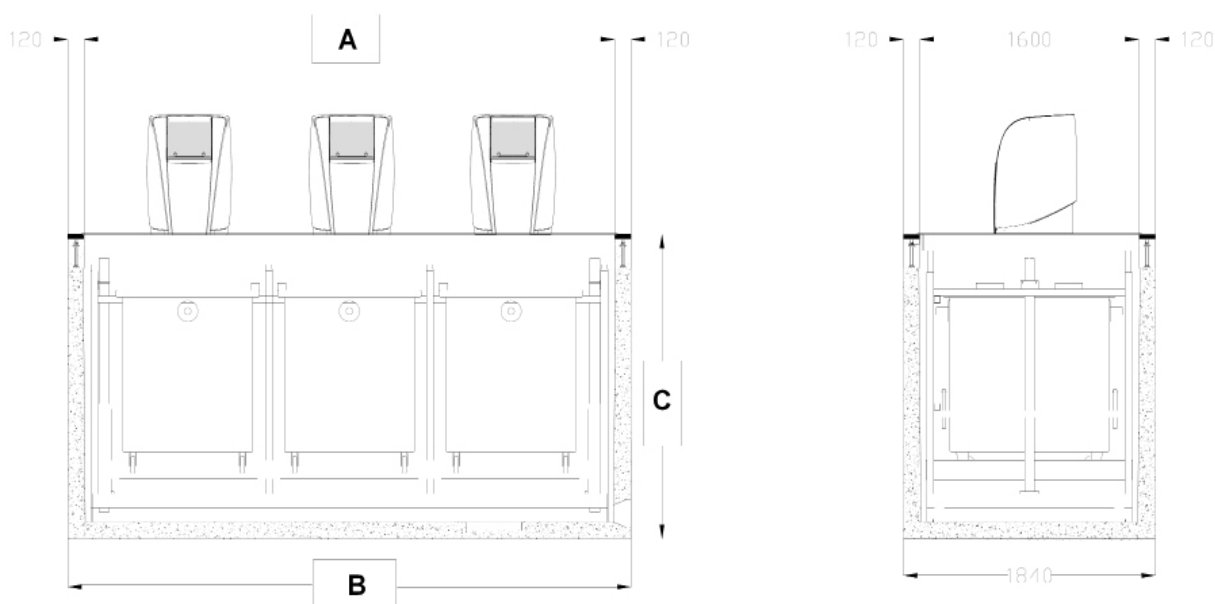
Programable en funció del client

15 segons pujada (estàndard).

15 segons baixada (estàndard).



DIMENSIONS



DIMENSIONS GENERALS

	SCT 2	SCT 3	SCT 4
Nombre de contenidors	2	3	4
Llarg (A) / Ample / Alt (mm) (Interiors)	2860 x 1600 x 1800	4010 x 1600 x 1800	5200 x 1600 x 1800
Llarg (B) / Ample / Alt (C) (mm) (Exteriors)	3100 x 1840 x 1920	4250 x 1840 x 1920	5440 x 1840 x 1920
Alçada part superficial	951 mm	951 mm	951 mm

PERSONALITZACIÓ Y ACCESORIS



COLORS

Els bústies poden subministrar sota comanda en qualsevol tonalitat de la carta RAL.



ESCUTS Y CONSIGNES

Sota comanda els bústies poden personalitzar amb l'escut o logo del client i consignes de reciclatge.



CONTROL D'ACCÉS

Adaptats per incorporar els sistemes dels principals fabricants.



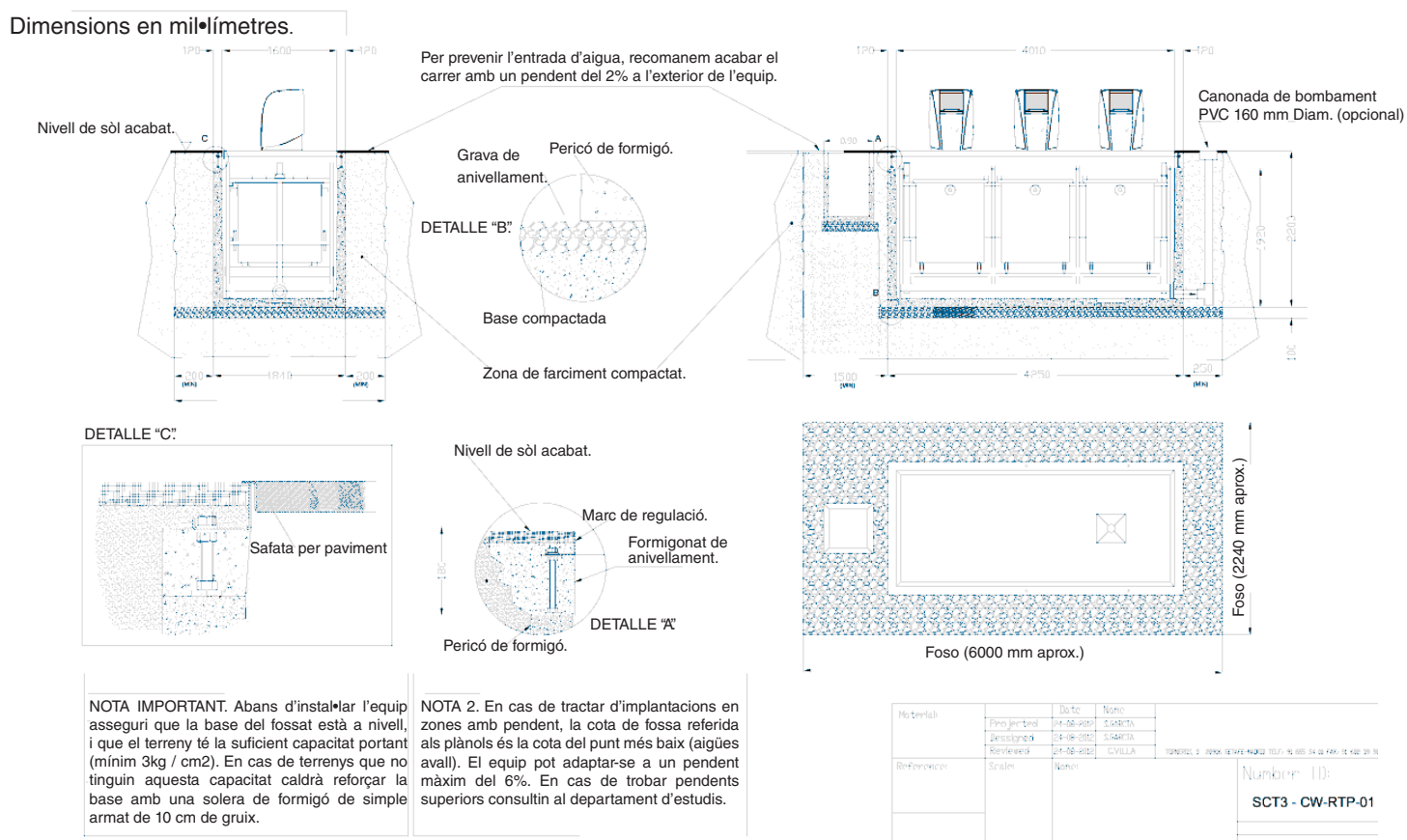
CONTROL DE CONPLENAMENT

Adaptats per incorporar els sistemes dels principals fabricants.

OBRA CIVIL

Els Contenedors soterrats SCT de Contenur han estat desenvolupats per minimitzar els costos i temps de l'obra civil associada. Així, els equips es lliuren llests per ser usats, a falta de col·locar la bústia d'introducció. (En cas d'instal·lacions en carrer sense pendent). El dimensionat general del sistema ha estat pensat per optimitzar l'excavació i les ràtios d'ompliment del contenidor.

Durant tot el procés d'instal·lació, el departament tècnic de Contenur acompanyarà al client per garantir la bona execució de l'obra civil. És vital que totes les parts implicades dins d'un projecte estiguin en sintonia. Som proveïdors de solucions, no només d'equips d'alta qualitat i resistència.



MANTENIMENT

Els sistemes SCT de Contenir es caracteritzen per la seva alta resistència i el seu baix cost de manteniment, havent estat concebuts per al seu ús en ambients agressius amb una vida mitjana de més de 15 anys.

En qualsevol cas, i atès que es tracta d'una màquina, de cara a assegurar la durabilitat, la salubritat i la seguretat, recomanem seguir un manteniment i neteja diaris. A la recepció de l'equip per part del client se li fa entrega d'un manual detallat de les tasques i freqüències de manteniment recomanats.