

29,50 Kg
Peso sin cesto

65_L
Capacidad

1.020 mm
Altura total

420 mm
Diámetro máximo



PROPIEDADES

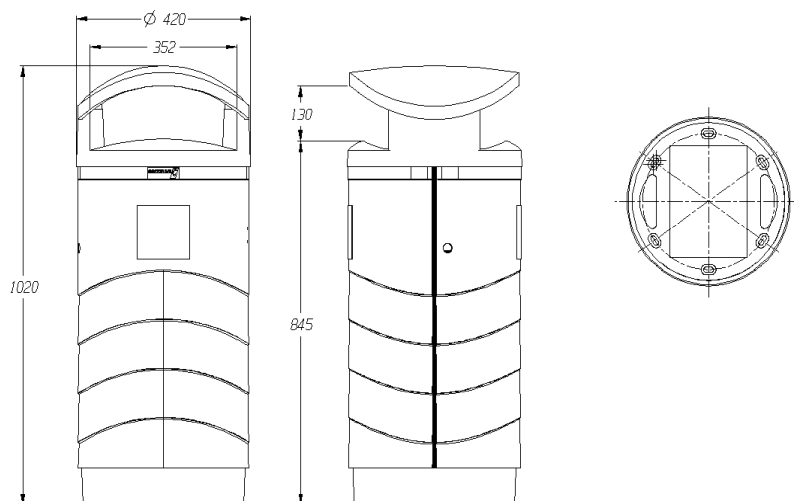
Cuerpo base y aro fabricados en fundición de aluminio y pintado en color gris oxirón.

Superficie lisa para facilitar su limpieza.

Área de aportación constituida por una tapa de cierre superior unida verticalmente por dos paños laterales a un anillo inferior solidario con el cuerpo, formando dos bocas de llenado.

Sistema de cierre provisto de llave triangular estándar.

Personalización mediante chapa colocada en el cuerpo con una dimensión máxima de 120 x 120 mm.



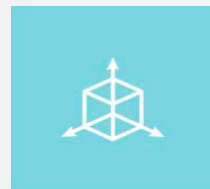
ATRIBUTOS DE PRODUCTO



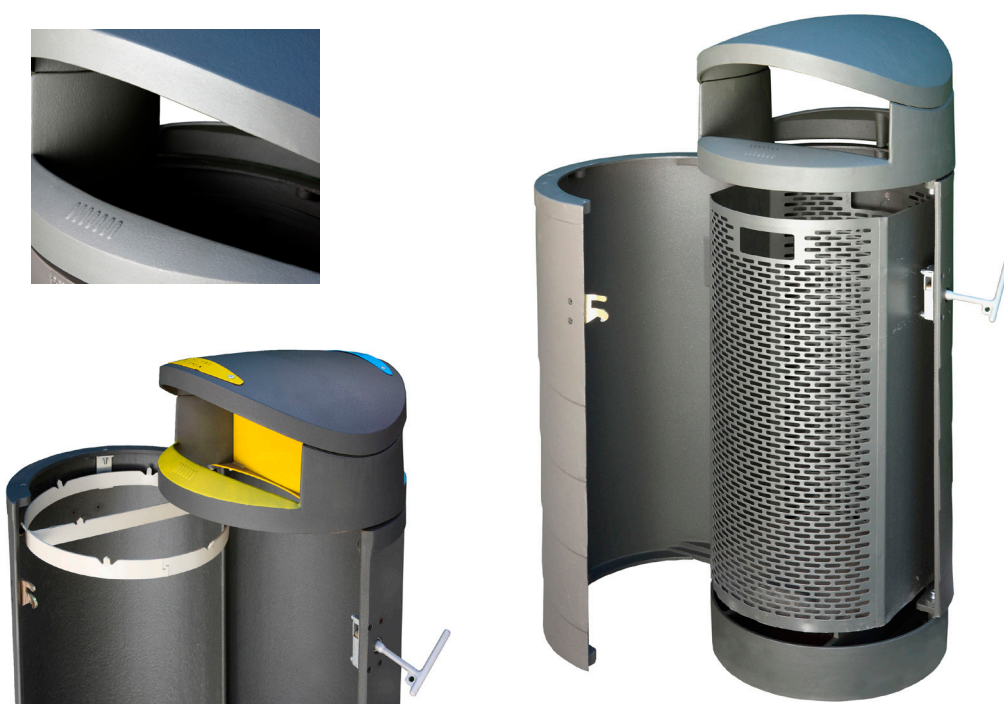
CALIDAD



ERGONOMÍA



DISEÑO



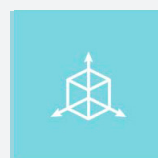
EQUIPAMIENTO

Chapa apaga-cigarrillos integrada en el cuerpo.

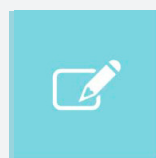
Cesto de 65 litros equipado con asa para facilitar su manipulación.

Puede equiparse con cesta bicompartida para la recogida selectiva de más de un tipo de residuo.

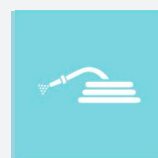
Base de apoyo integrada en el cuerpo y fijada al pavimento con seis anclajes universales de expansión de 12 mm. de diámetro.



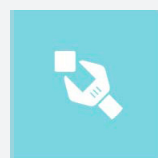
Diseño



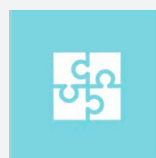
Personalizable



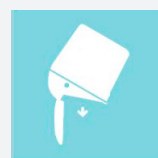
Fácil limpieza



Fácil mantenimiento



Montaje sencillo



Fácil vaciado