

1-2

Contenidors de fins
a 3500L

6.500_{kg}

Pes nominal

PnP

Equip sense ins-
tal·lació

8%

Desnivell Màxim



CARACTERISTIQUES

Funcionament mitjançant cilindres de simple efecte i tissors d'elevació i equilibrat.

Disponible en equips simples i dobles per acollir contenidors de càrrega lateral de fins a 3.500l

Estructures d'elevació i plataforma fabricades en acer galvanitzat en calent d'acord a norma ISO 1461.

Plataforma vianants acabada en xapa llagrimada Antilliscant d'acer galvanitzat en calent o en safata per pavimentar.

Dissenyats per a funcionar amb circuit hidràulic a baixa pressió redundant en una major durabilitat.

BÚSTIES



Milenium



Europa



EVO

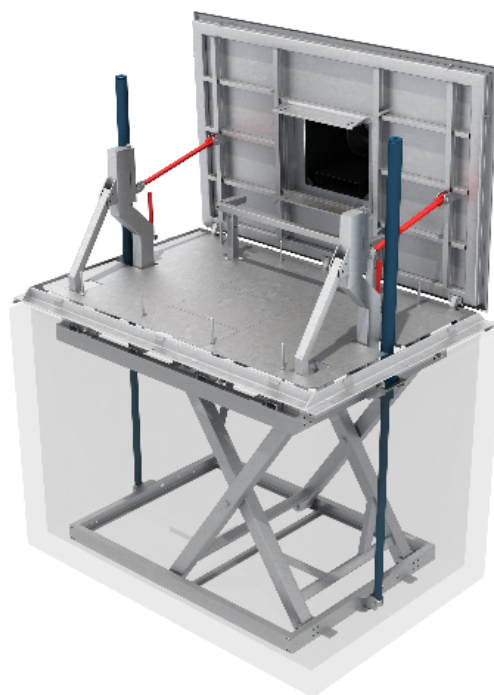
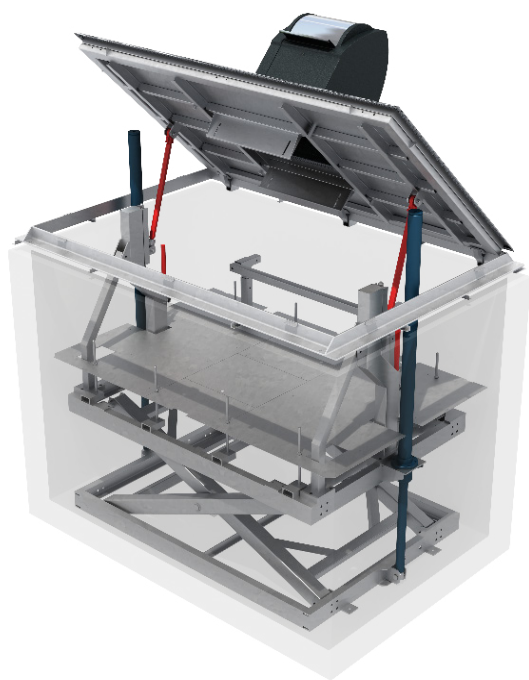


Austral



Cité

CARACTERÍSTIQUES



Busties

Models Millenium, Europa i Cité fabricats en Polietilè d'Alta Densitat

Models EVO i Austral fabricats en Acer galvanitzat o acer inoxidable

Disponibles amb boques de vidre, paper i envasos, o tambor simple / doble en capacitats de 30 a 120 litres i obertura mitjançant pedal.

Adaptats a les normatives d'accessibilitat més restrictives

Plataforma

Fabricada en estructura tubular d'acer S275-JR i xapa d'acer entre 3 i 8 mm.

Completament galvanitzada en calent segons norma ISO 1461.

Acabat de la plataforma en xapa llagrimada 3/5 mm galvanitzada en calent o safata per pavimentar (45mm).

Regulable per adaptar-se a pendents del terreny de fins a un 8%

Estructura d'Elevació

Fabricada en estructura tubular d'acer S275-JR i perfils UPN

Elevació a través de 2 cilindres hidràulics de simple efecte, fabricats en camisa ST-52 i tija cromat fabricat en F-114 de Ø 80 mm. En total 6500 kg d'elevació disponibles

Equipat amb vàlvules de seguretat paracaigudes i bulons de bloqueig per a tasques de mantenimen

Prefabricat de formigó

Estanc monobloc, fabricat en motlle amb autovibració amb formigó HA-35 (C40 / 50)

Classificació XS3 d'acord amb la norma EN 206.

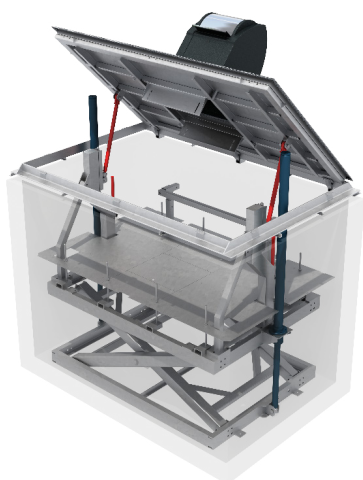
OPERATIVA DE L'EQUIP



ACCIONAMENT MITJANÇANT CENTRALETA HIDRÀULICA

L'equip s'opera a través d'una centralita hidràulica autònoma de 5 kW allotjada en arqueta independent mitjançant un comandament a distància programable.

Aquesta centralita pot actuar alhora fins per 5 equips (de forma no simultània)

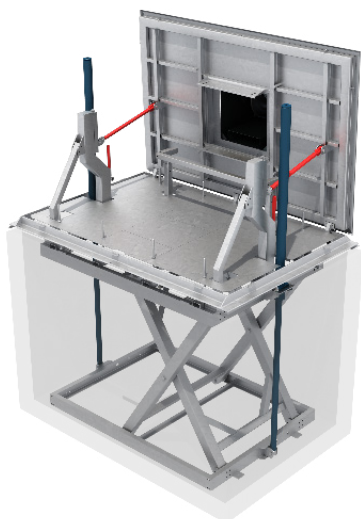


Temps

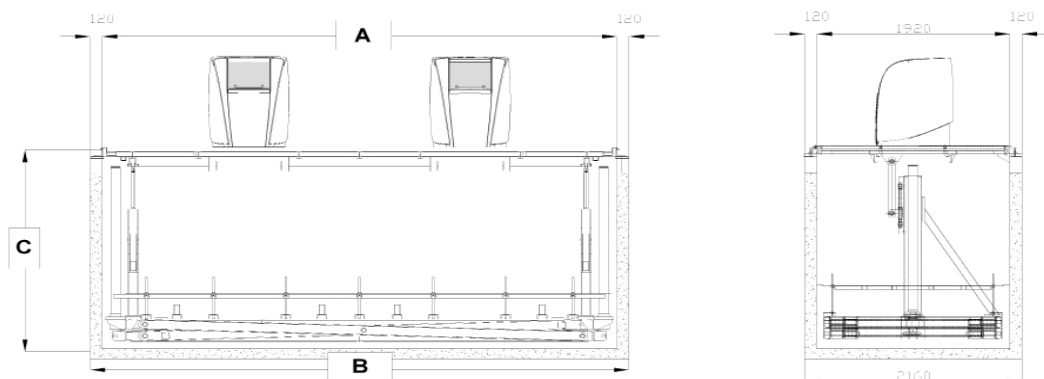
Programable en funció del client

13 segons pujada (estàndard)

13 segons baixada (estàndard)



DIMENSIONS



DIMENSIONS GENERALS

	SCL - 1	SCL - 2
Nombre de contenidors	1	2
Llarg (A) / Ample / Alt (mm) (Interiors)	3170 x 2160 x 2345	4010 x 1600 x 1800
Llarg (B) / Ample / Alt (C) (mm) (Exteriors)	3170 x 2160 x 2345	5355 x 2160 x 2345
Alçada part superficial	951 mm	951 mm

PERSONALITZACIÓ I ACCESSORIS



COLORS

Els bústies poden subministrar sota comanda en qualsevol tonalitat de la carta RAL.



ESCUTS Y CONSIGNES

Sota comanda els bústies poden personalitzar amb l'escut o logo del client i consignes de reciclatge.



CONTROL D'ACCÉS

Adaptats per incorporar els sistemes dels principals fabricants.

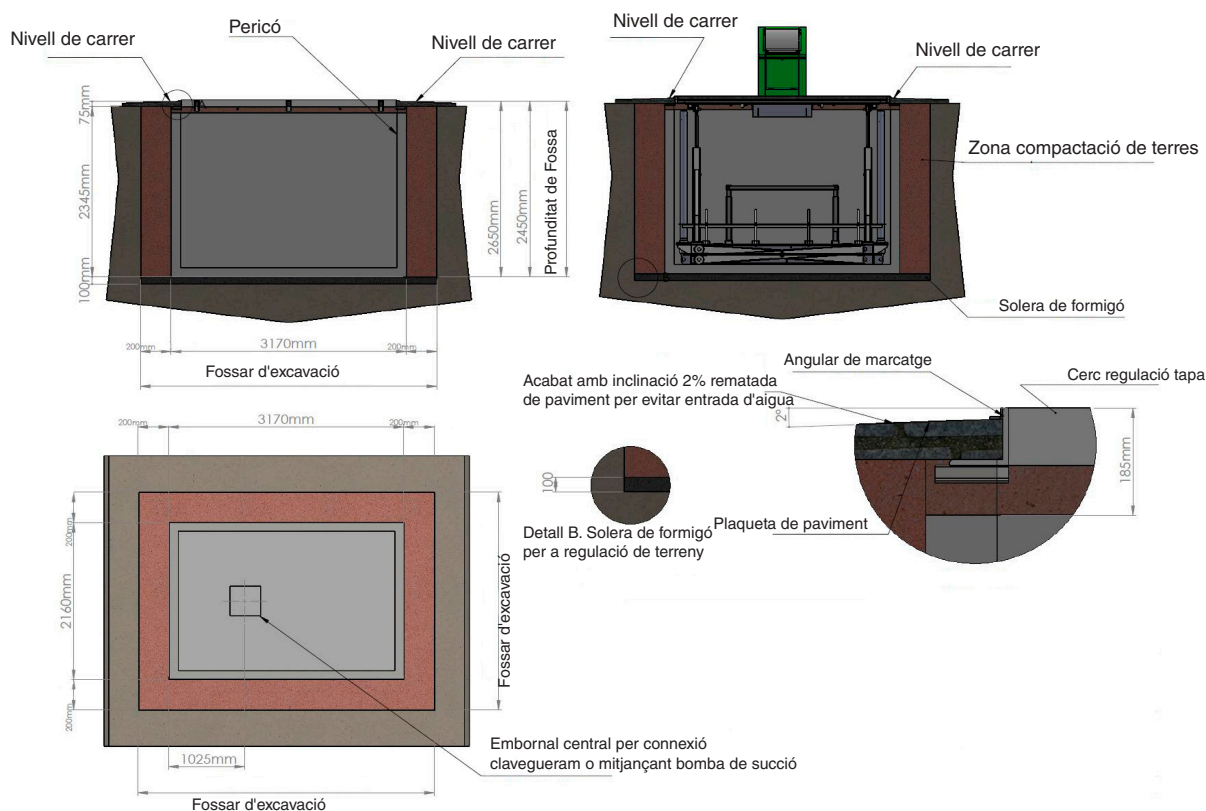


CONTROL DE CONPLENAMENT

Adaptats per incorporar els sistemes dels principals fabricants.

OBRA CIVIL

Els Contenidors soterrats SCL de Contenur han estat desenvolupats per minimitzar els costos i temps de l'obra civil associada. Així, els equips es lliuren llestos per a poder ser usats, a falta de col·locar la bústia d'introducció (En cas d'instal·lacions en carrer sense pendent). El dimensionat general del sistema ha estat pensat per optimitzar l'excavació i les ràtios d'ompliment del contenidor. Durant tot el procés d'instal·lació, el departament de tècnic de Contenur acompanyarà al client per garantir la bona execució de l'obra civil. És vital que totes les parts implicades dins d'un projecte estiguin en sintonia. Som proveïdors de solucions, no només d'equips d'alta qualitat i resistència.



MANTENIMENT

Els sistemes SCL de Contenur es caracteritzen per la seva alta resistència i el seu baix cost de manteniment, havent estat concebuts per al seu ús en ambients agressius amb una vida mitjana de més de 15 anys. En qualsevol cas, i atès que es tracta d'una màquina, de cara a assegurar la durabilitat, la salubritat i la seguretat, recomanem seguir un manteniment i neteja diaris. A la recepció de l'equip per part del client se li fa entrega d'un manual detallat de les tasques i freqüències de manteniment recomanats.