

1-2

Contenedores de hasta 3500 l.

6.500^{kg}

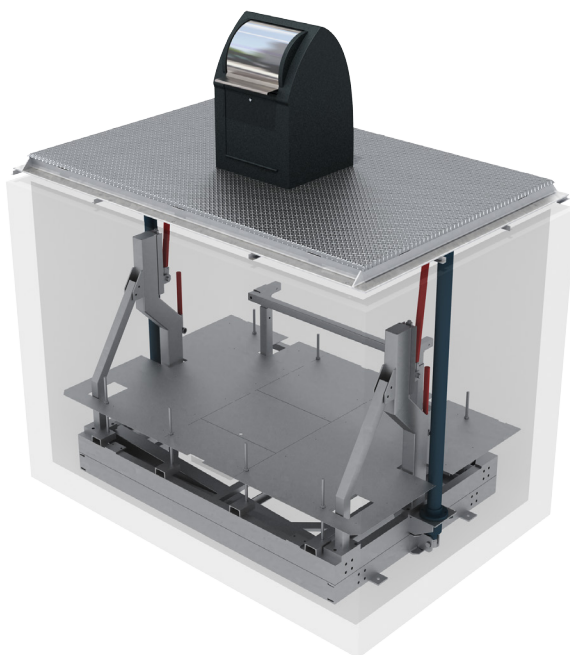
Peso nominal

PnP

Equipo sin instalación

8%

Desnivel máximo



CARACTERÍSTICAS

Funcionamiento mediante cilindros de simple efecto y tijeras de elevación y equilibrado.

Disponible en equipos simples y dobles para acoger contenedores de carga lateral de hasta 3.500l

Estructuras de elevación y plataforma fabricadas en acero galvanizado en caliente de acuerdo a norma ISO 1461.

Plataforma Peatonal acabada en Chapa Lágrimada Antideslizante de acero galvanizado en caliente o en bandeja para pavimentar.

Diseñados para funcionar con circuito hidráulico a baja presión redundando en una mayor durabilidad.

BUZONES



Milenium



Europa



EVO

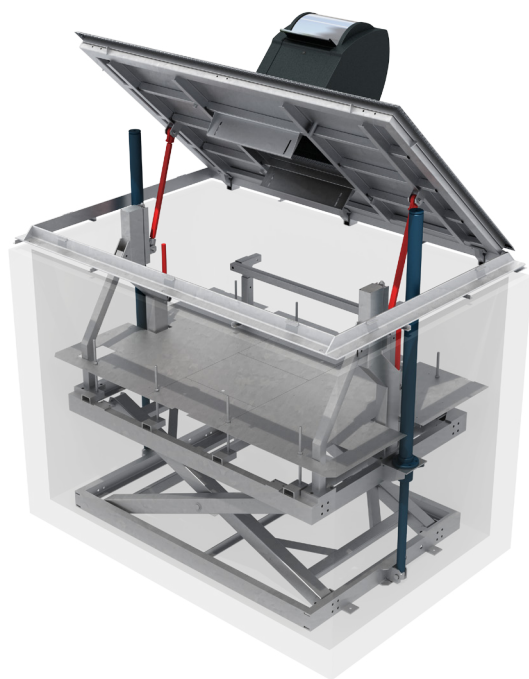


Austral



Cité

CARACTERÍSTICAS



Buzón

Modelos Millenium, Europa y Citè fabricados en Polietileno de Alta Densidad.

Modelos EVO y Austral fabricados en Acero galvanizado o Acero Inoxidable.

Disponibles con bocas de vidrio, papel y envases, o tambor simple/doble en capacidades de 30 a 120 litros y apertura mediante pedal.

Adaptados a las normativas de accesibilidad más restrictivas.

Plataforma

Fabricada en estructura tubular de acero S275-JR y chapa de acero entre 3 y 8mm.

Completamente galvanizada en caliente según norma ISO 1461.

Acabado de la plataforma en chapa lagrimada 3/5 mm galvanizada en caliente o bandeja para pavimentar (45mm).

Regulable para adaptarse a pendientes del terreno de hasta un 8%

Estructura de elevación

Fabricada en estructura tubular de acero S275-JR y perfiles UPN

Elevación a través de 2 cilindros hidráulicos de simple efecto, fabricados en camisa ST-52 y vástago cromado fabricado en F-114 de Ø 80 mm. En total 6500 kg de elevación disponibles

Equipado con válvulas de seguridad paracaídas y bulones de bloqueo para labores de mantenimiento.

Prefabricado de hormigón

Estando monobloque, fabricado en molde autovibrado con hormigón HA-35 (C40/50)

Clasificación XS3 de acuerdo a la norma EN 206

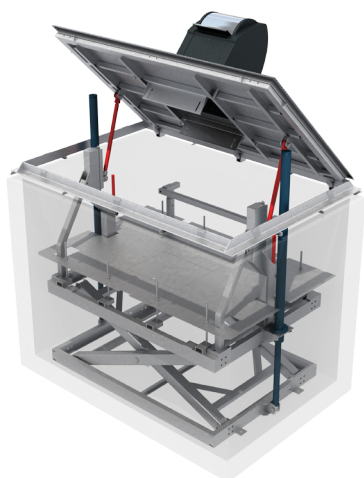
OPERATIVA DEL EQUIPO



Accionamiento mediante centralita hidráulica

El equipo se opera a través de una centralita hidráulica autónoma de 5kW alojada en arqueta independiente mediante un mando a distancia programable.

Esta centralita podrá actuar a la vez hasta para 5 equipos (de forma no simultanea)

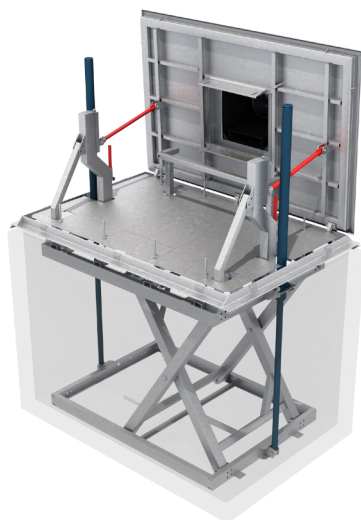


Tiempos

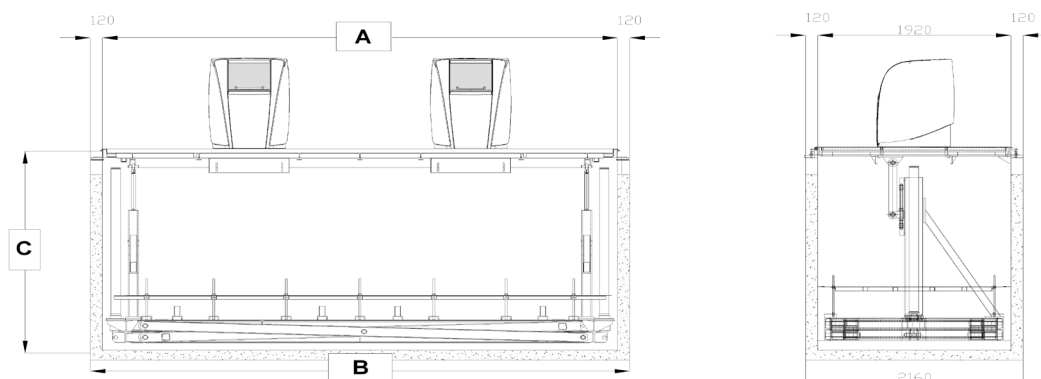
Programable en función del cliente

13 segundos subida (estándar)

13 segundos bajada (estándar)



DIMENSIONES



DIMENSIONES GENERALES

	SCL - 1	SCL - 2
Número de contenedores	1	2
Largo (A) / Ancho / Alto (mm) (Interiores)	3170 x 2160 x 2345	4010 x 1600 x 1800
Largo (B) / Ancho / Alto (C) (mm) (Exteriores)	3170 x 2160 x 2345	5355 x 2160 x 2345
Altura parte superficial	951 mm	951 mm

PERSONALIZACIÓN Y ACCESORIOS



COLORES

Los buzones pueden suministrarse bajo pedido en cualquier tonalidad de la carta RAL.



ESCUDOS Y CONSIGNAS

Bajo pedido los buzones pueden personalizarse con el escudo o logo del cliente y consignas de reciclaje.



CONTROL DE ACCESO

Adaptados para incorporar los sistemas de los principales fabricantes.



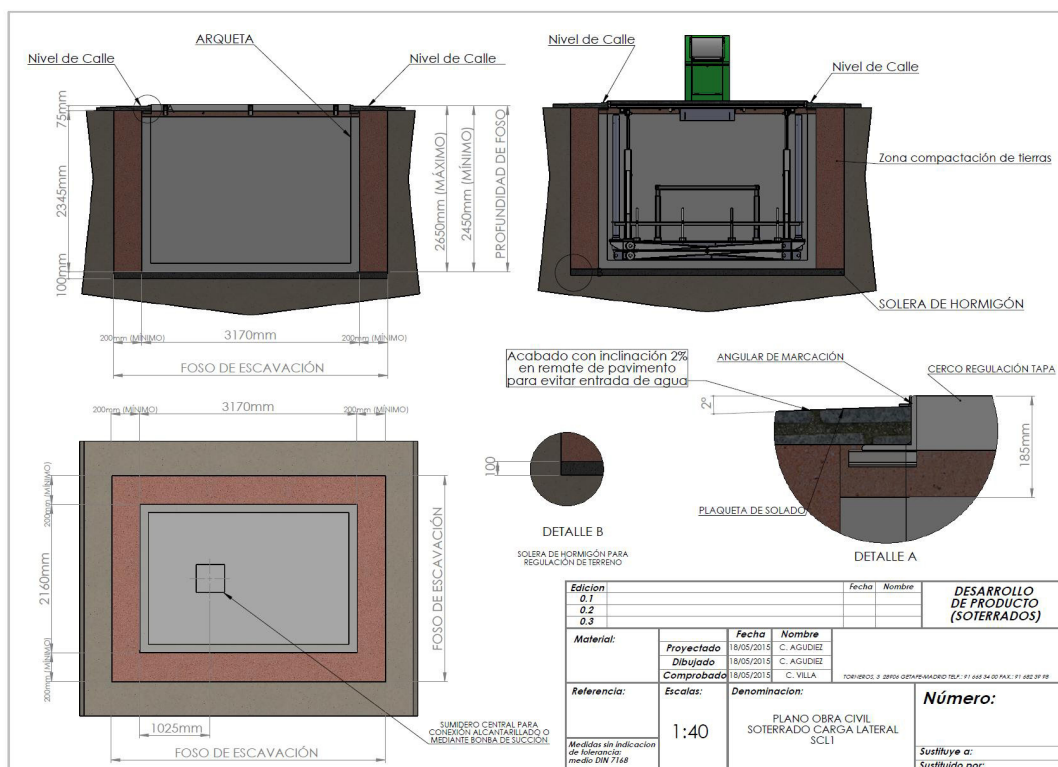
CONTROL DE LLENADO

Adaptados para incorporar los sistemas de los principales fabricantes.

OBRA CIVIL

Los Contenedores soterrados SCL de Contenur han sido desarrollados para minimizar los costes y tiempos de la obra civil asociada. Así, los equipos se entregan listos para ser usados, a falta de colocar el buzón de introducción. (En caso de instalaciones sin pendiente) El dimensionado general del sistema ha sido pensado para optimizar la excavación y los ratios de llenado del contenedor.

Durante todo el proceso de instalación, el departamento técnico de contenur acompañará al cliente para garantizar la buena ejecución de la obra civil. Es vital que todas las partes implicadas dentro de un proyecto estén en sintonía. Somos proveedores de soluciones, no solo de equipos de alta calidad y resistencia.



MANTENIMIENTO

Los sistemas SCL de Contnur se caracterizan por su alta resistencia y su bajo coste de mantenimiento, habiendo sido concebidos para su uso en ambientes agresivos con una vida media de más de 15 años.

En cualquier caso, y dado que se trata de una máquina, de cara a asegurar la durabilidad, la salubridad y la seguridad, recomendamos seguir un mantenimiento y limpieza periódicos. A la recepción del equipo por parte del cliente se le hace entrega de un manual detallado de las labores y frecuencias de mantenimiento recomendados.