

**Sencilla: 10 / 11 Kg**  
**Doble: 16 / 18 Kg**

**Peso con  
soporte**

**Sencilla: 20 / 30 L**  
**Doble: 40 / 60 L**

**Capacidad**

**Sencilla: 400 mm**  
**445 mm**  
**Doble: 400 mm**  
**445 mm**  
**Altura cesta**

**Sencilla: 250 mm**  
**300 mm**  
**Doble: 250 mm**  
**300 mm**  
**Díámetro cesta**



## PROPIEDADES

Cesto de 20 ó 30 litros de capacidad fabricado en chapa de acero de 1,2 mm de espesor con bordón de refuerzo en su parte superior.

En su producción se utilizan materiales reciclables que no dañan el medio ambiente.

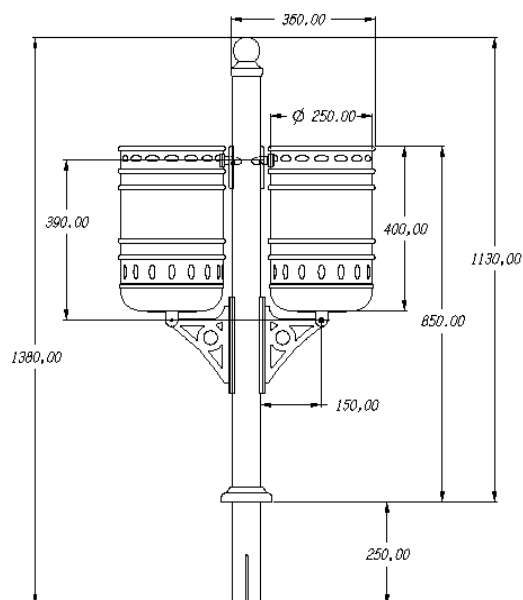
Superficie lisa para facilitar su limpieza.

El diseño del sistema utilizado en los soportes de fijación permite garantizar un sencillo intercambio entre las cestas de distinta capacidad.

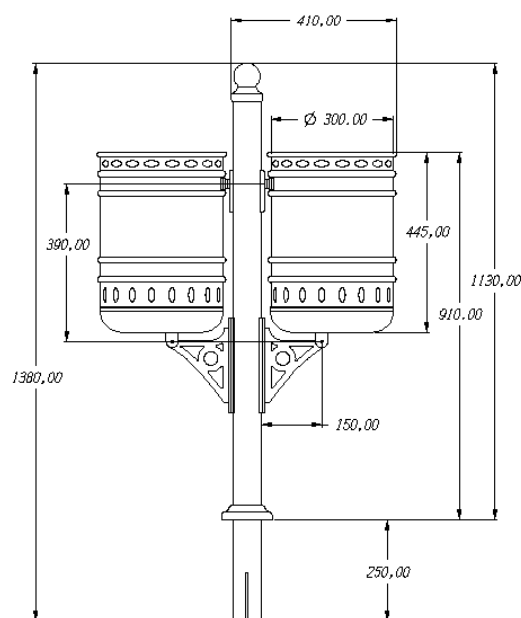
Con tratamiento anticorrosión mediante cataforesis.

Tratada con pintura de poliéster en polvo para exteriores.

**Doble 40**



**Doble 60**



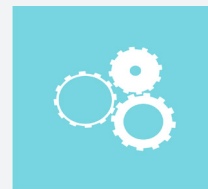
## ATRIBUTOS DE PRODUCTO



**CALIDAD**



**ERGONOMÍA**



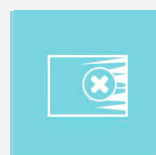
**FUNCIONALIDAD**



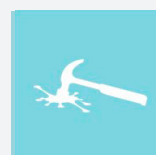
## EQUIPAMIENTO

Soporte sencillo o doble fabricado en acero sin soldadura  
DIN 2448 ST 37 de 1,5 mm de espesor

Soporte equipado con cerradura de acceso lateral.



Tratamiento antioxidante



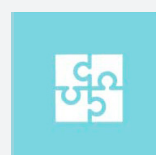
Resistente



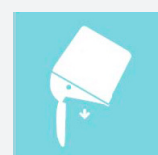
Fácil limpieza



Fácil mantenimiento



Montaje sencillo



Fácil vaciado